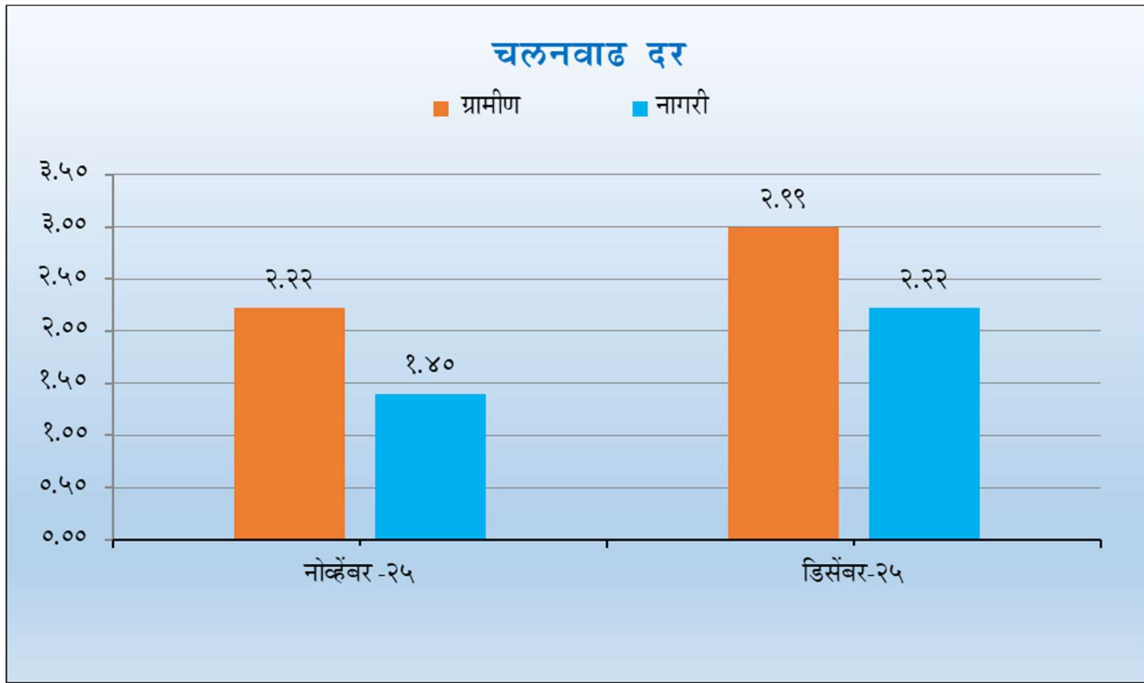


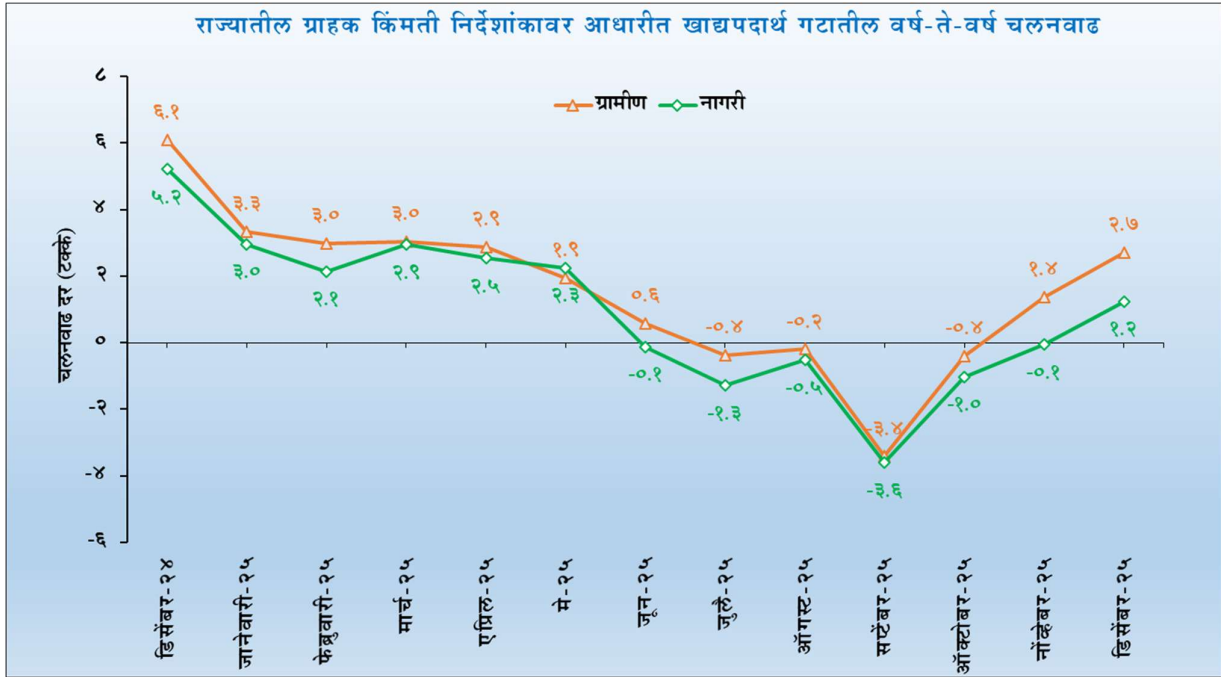
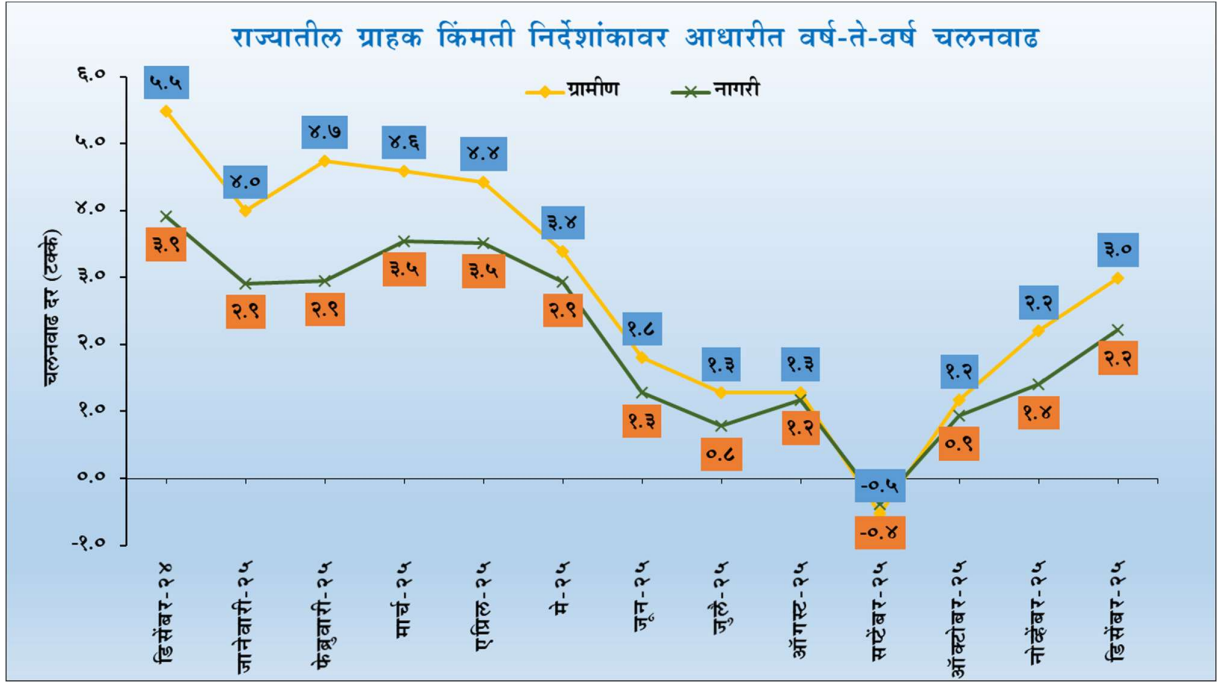
महाराष्ट्र शासन अर्थ व सांख्यिकी संचालनालय, मुंबई

महाराष्ट्रातील ग्रामीण व नागरी भागाकरिता पायाभूत वर्ष २००३ वर आधारित माहे डिसेंबर, २०२५ चे ग्राहक किंमती निर्देशांक

अर्थ व सांख्यिकी संचालनालय, महाराष्ट्रातील ६८ ग्रामीण व ७४ नागरी भागातील निवडलेल्या केंद्रांतून अंशकालीन भावसंकलक म्हणून नियुक्त केलेल्या भावसंकलकांमार्फत जीवनावश्यक वस्तूंच्या किंमतीबाबतची माहिती साप्ताहिक पध्दतीने गोळा करून दरमहा त्यावर आधारित वेगवेगळे ग्राहक किंमती निर्देशांक तयार करून प्रकाशित करते.



माहे डिसेंबर, २०२५ करिता महाराष्ट्रातील ग्रामीण व नागरी भागाकरिता सर्वसाधारण निर्देशांक अनुक्रमे ४०८.८९ व ३८१.१९ इतका आहे. माहे डिसेंबर, २०२५ साठी महाराष्ट्रातील ग्रामीण व नागरी विभागातील ग्राहक किंमती निर्देशांकावर आधारित (डिसेंबर, २०२४ च्या तुलनेत डिसेंबर, २०२५ मध्ये) बिंदू ते बिंदू चलन वाढीचा दर अनुक्रमे २.९९ टक्के व २.२२ टक्के होता. तथापि, माहे नोव्हेंबर, २०२५ च्या ग्राहक किंमती निर्देशांकाशी तुलना करता डिसेंबर, २०२५ मध्ये सर्वसाधारण निर्देशांकात ग्रामीण भागासाठी ०.१६ टक्के घट झाली आहे, तर नागरी भागासाठी ०.१० टक्के घट झाली आहे.



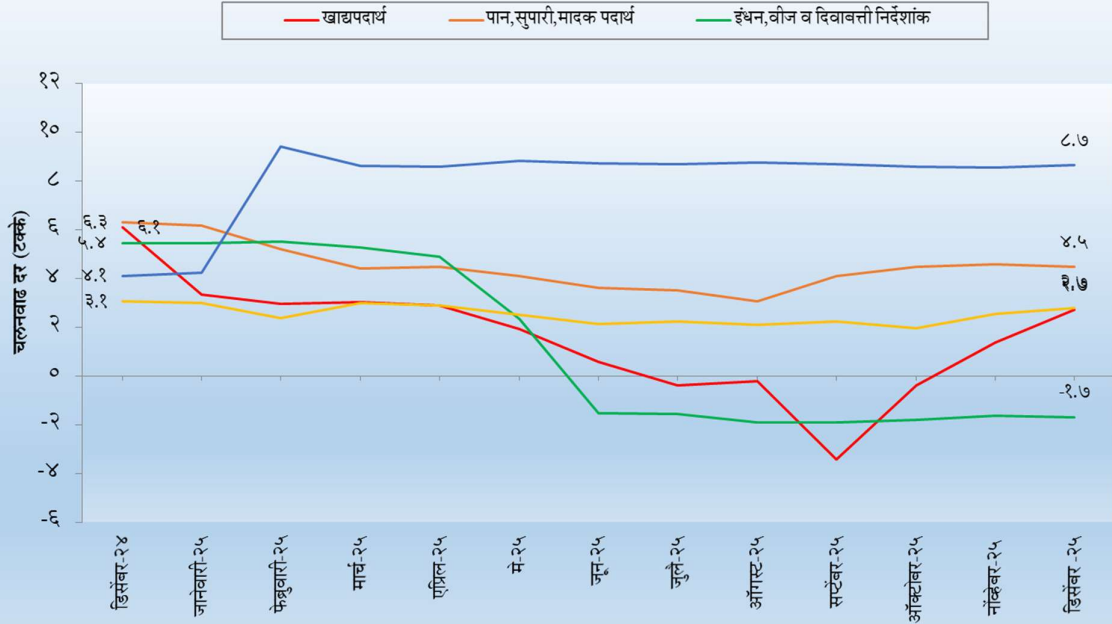
गोषवारा						
ग्राहक किंमती निर्देशांक (पायाभूत वर्ष २००३)						
	डिसेंबर, २०२५		नोव्हेंबर, २०२५		डिसेंबर, २०२४	
	ग्रामीण	नागरी	ग्रामीण	नागरी	ग्रामीण	नागरी
निर्देशांक	४०८.८९	३८१.१९	४०९.५३	३८१.५७	३९७.०१	३७२.९०
चलनवाढ(%)	२.९९	२.२२	२.२२	१.४०	५.४९	३.९२

**महाराष्ट्रातील ग्रामीण व नागरी भागाकरिता सर्वसाधारण गट उपगट निहाय
ग्राहक किंमती निर्देशांक व ग्राहक किंमती निर्देशांकावर आधारित
माहे- डिसेंबर, २०२५ करिता वार्षिक चलनवाढीचा दर(%)**

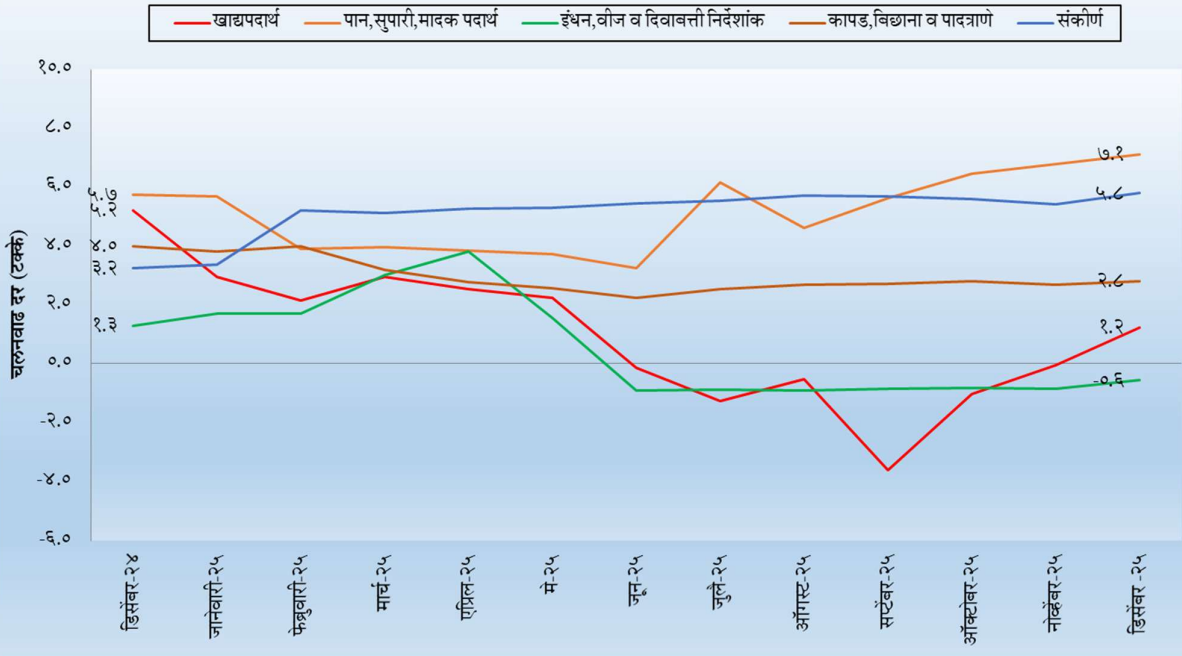
पायाभूत वर्ष २००३=१००

गट	उप गट	वर्णन	ग्रामीण				नागरी			
			नोव्हेंबर २०२५	डिसेंबर २०२४	डिसेंबर २०२५	चलन वाढ	नोव्हेंबर २०२५	डिसेंबर २०२४	डिसेंबर २०२५	चलन वाढ
१		खाद्यपदार्थ								
	अ)	अन्नधान्ये	३८७.६९	३५१.३६	३८६.८५	१०.१०	३३९.१७	३१५.०७	३३९.९०	७.८८
	ब)	डाळी	४३४.९३	५०५.७९	४३१.५९	-१४.६७	४३१.२८	५१६.००	४३०.५५	-१६.५६
	क)	दूध व दूधाचे पदार्थ	४७९.२६	४६०.८९	४८०.१६	४.१८	४४५.६३	४२७.५४	४४६.६३	४.४७
	ड)	खाद्यतेल	२८९.३८	२८७.६४	२८९.४३	०.६२	२९६.६०	३०२.३८	२९६.७९	-१.८५
	इ)	मांस, मासे व अंडी	५८९.९०	५५७.९५	५९४.८३	६.६१	५८०.६७	५५८.३२	५८९.९७	५.६७
	फ)	भाजीपाला व फळे	५१८.८३	४९०.८२	५०८.८१	३.६७	४९८.२७	४८३.७२	४७६.७०	-१.४५
	ग)	मसाले व मसाल्याचे पदार्थ	५५३.३४	६३६.४७	५५६.६६	-१२.५४	४६२.४७	५५१.४९	४६३.०२	-१६.०४
	ह)	इतर खाद्यपदार्थ	३२५.५५	३११.८२	३२६.५९	४.७४	३९०.१९	३७१.६५	३९१.६७	५.३९
		एकूण खाद्यपदार्थ निर्देशांक	४२६.२१	४१३.४२	४२४.६६	२.७२	४१४.५९	४०६.९८	४१२.०३	१.२४
२		पान, सुपारी, मादक पदार्थ	५८१.४३	५५९.०९	५८४.१५	४.४८	५९५.१३	५५७.९८	५९७.७२	७.१२
३		इंधन, वीज व दिवाबत्ती निर्देशांक	७२४.४३	७३६.५७	७२४.१८	-१.६८	६८६.४५	६९२.२२	६८८.३२	-०.५६
४		कापड, बिछाना व पादत्राणे	१८०.२८	१७५.९१	१८०.८४	२.८०	१८८.०२	१८३.५६	१८८.७२	२.८१
५		संकीर्ण								
	अ)	वैद्यकीयसेवा					३०६.४४	२९३.७१	३११.३२	६.००
	ब)	शिक्षण व मनोरंजन					२९३.५२	२८०.९४	२९४.११	४.६९
	क)	वाहतूक व दळणवळण					२१५.८५	१९९.४८	२१५.९१	८.२४
	ड)	वैयक्तिक सेवा					३७५.९२	३५५.२३	३७८.१६	६.४५
	इ)	इतर					३००.३३	२९१.६६	३०१.१०	३.२४
		एकूण संकीर्ण	३०६.६१	२८२.५५	३०६.९८	८.६५	२८०.५८	२६६.६०	२८२.०३	५.७९
		सर्वसाधारण गट	४०९.५३	३९७.०१	४०८.८९	२.९९	३८१.५७	३७२.९०	३८१.१९	२.२२

राज्यातील ग्राहक किंमती निर्देशांकावर आधारित गटनिहाय वर्ष-ते-वर्ष चलनवाढ (ग्रामीण)



राज्यातील ग्राहक किंमती निर्देशांकावर आधारित गटनिहाय वर्ष-ते-वर्ष चलनवाढ (नागरी)



(Signature)

(अमोल खंडारे)

सहसंचालक (राउ)

अर्थ व सांख्यिकी संचालनालय, मुंबई.

