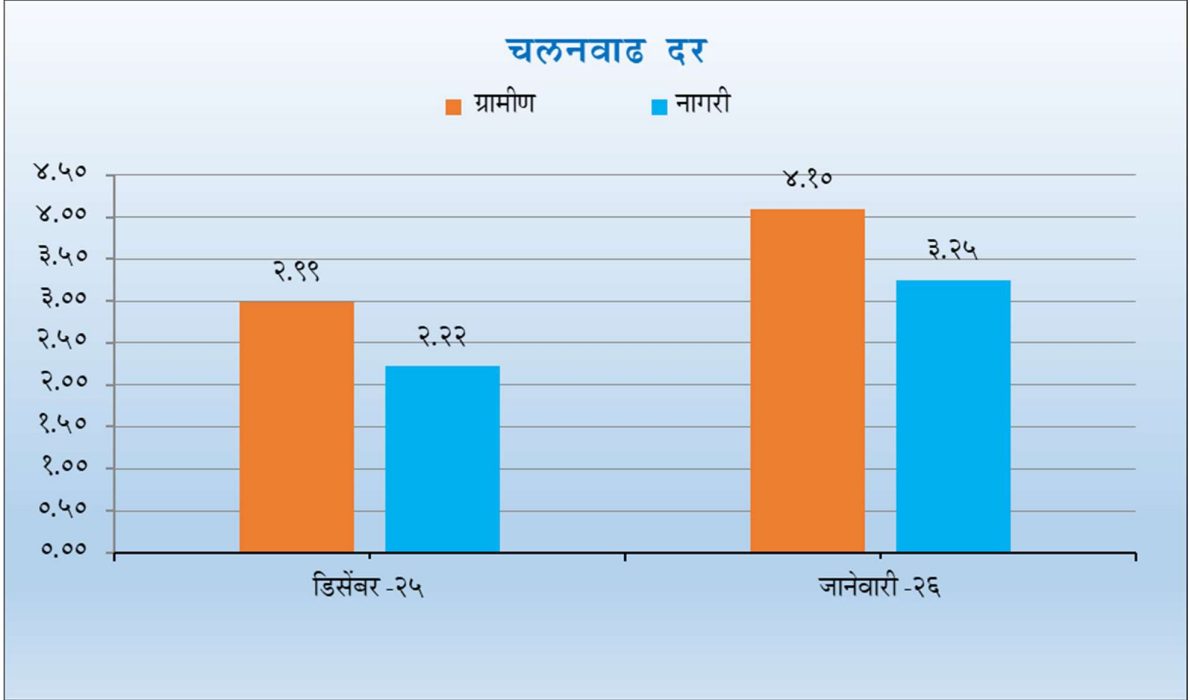


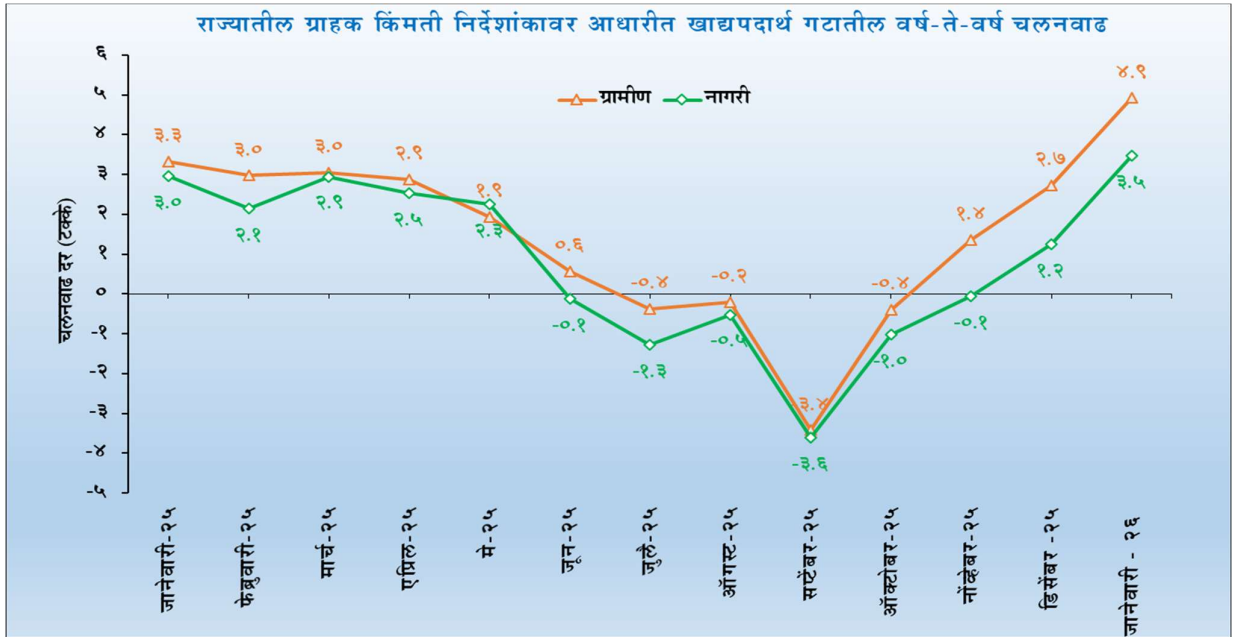
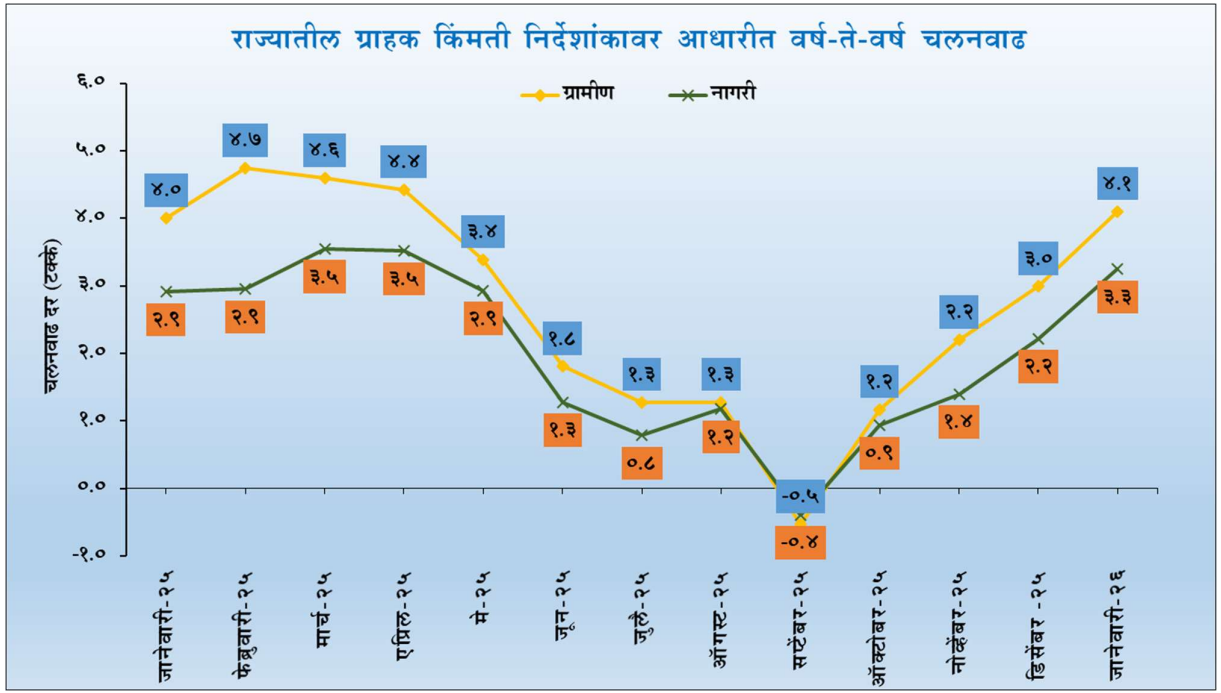
**महाराष्ट्र शासन  
अर्थ व सांख्यिकी संचालनालय, मुंबई**

**महाराष्ट्रातील ग्रामीण व नागरी भागाकरिता पायाभूत वर्ष २००३ वर आधारित  
माहे जानेवारी, २०२६ चे ग्राहक किंमती निर्देशांक**

अर्थ व सांख्यिकी संचालनालय, महाराष्ट्रातील ६८ ग्रामीण व ७४ नागरी भागातील निवडलेल्या केंद्रांतून अंशकालीन भावसंकलक म्हणून नियुक्त केलेल्या भावसंकलकांमार्फत जीवनावश्यक वस्तूंच्या किंमती बाबतची माहिती साप्ताहिक पध्दतीने गोळा करून दरमहा त्यावर आधारित वेगवेगळे ग्राहक किंमती निर्देशांक तयार करून प्रकाशित करते.



माहे जानेवारी, २०२६ करिता महाराष्ट्रातील ग्रामीण व नागरी भागाकरिता सर्वसाधारण निर्देशांक अनुक्रमे ४०५.२३ व ३७८.८० इतका आहे. माहे जानेवारी, २०२६ साठी महाराष्ट्रातील ग्रामीण व नागरी विभागातील ग्राहक किंमती निर्देशांकावर आधारित (जानेवारी, २०२५ च्या तुलनेत जानेवारी, २०२६ मध्ये) बिंदू ते बिंदू चलन वाढीचा दर अनुक्रमे ४.१० टक्के व ३.२५ टक्के होता. तथापि, माहे डिसेंबर, २०२५ च्या ग्राहक किंमती निर्देशांकाशी तुलना करता जानेवारी, २०२६ मध्ये सर्वसाधारण निर्देशांकात ग्रामीण भागासाठी ०.९० टक्के घट झाली आहे, तर नागरी भागासाठी ०.६३ टक्के घट झाली आहे.



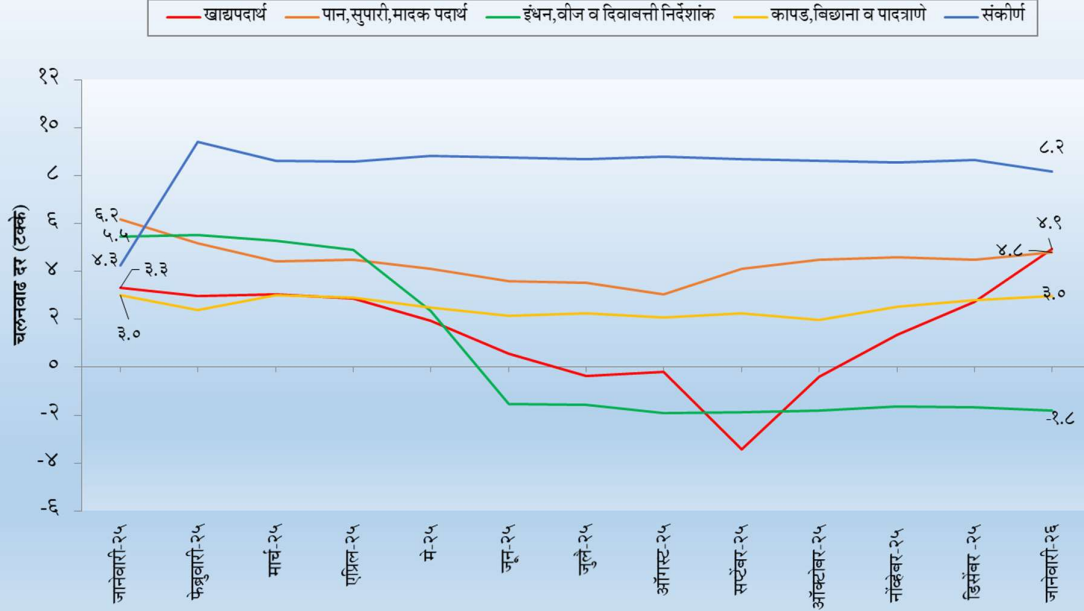
गोषवारा						
ग्राहक किंमती निर्देशांक (पायाभूत वर्ष २००३)						
	जानेवारी, २०२६		डिसेंबर, २०२५		जानेवारी, २०२५	
	ग्रामीण	नागरी	ग्रामीण	नागरी	ग्रामीण	नागरी
निर्देशांक	४०५.२३	३७८.८०	४०८.८९	३८९.९९	३८९.२८	३६६.८९
चलनवाढ(%)	४.१०	३.२५	२.९९	२.२२	४.००	२.९९

**महाराष्ट्रातील ग्रामीण व नागरी भागाकरिता सर्वसाधारण गट उपगट निहाय  
ग्राहक किंमती निर्देशांक व ग्राहक किंमती निर्देशांकावर आधारित  
माहे- जानेवारी, २०२६ करिता वार्षिक चलनवाढीचा दर(%)**

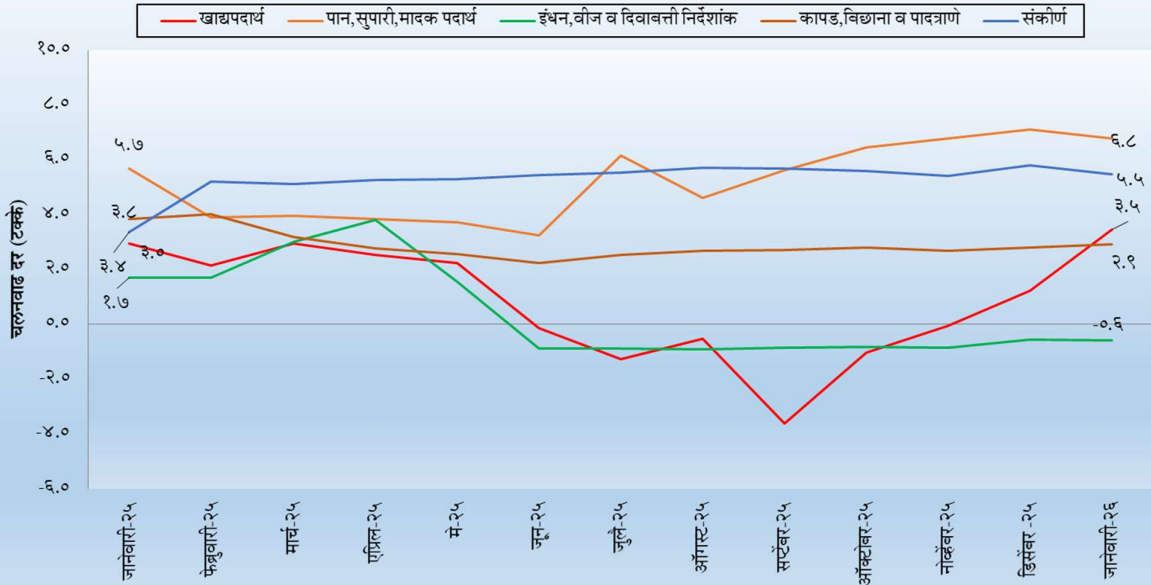
पायाभूत वर्ष २००३=१००

गट	उप गट	वर्णन	ग्रामीण				नागरी			
			डिसेंबर २०२५	जानेवारी २०२५	जानेवारी २०२६	चलन वाढ	डिसेंबर २०२५	जानेवारी २०२५	जानेवारी २०२६	चलन वाढ
१		<b>खाद्यपदार्थ</b>								
	अ)	अन्नधान्ये	३८६.८५	३३०.००	३८७.५९	१७.४५	३३९.९०	२९४.४५	३४१.३४	१५.९२
	ब)	डाळी	४३१.५९	४९६.४४	४३१.४३	-१३.१०	४३०.५५	५०३.२८	४३०.०३	-१४.५५
	क)	दूध व दूधाचे पदार्थ	४८०.१६	४६२.७२	४८२.३५	४.२४	४४६.६३	४३१.२३	४४७.८२	३.८५
	ड)	खाद्यतेल	२८९.४३	२८५.८९	२९१.८	२.०७	२९६.७९	२९७.२३	२९८.१४	०.३१
	इ)	मांस, मासे व अंडी	५९४.८३	५६१.०६	५९९.११	६.७८	५८९.९७	५५९.४३	५८९.९९	५.४६
	फ)	भाजीपाला व फळे	५०८.८१	४४४.३६	४६१.५८	३.८८	४७६.७०	४३४.९०	४४१.४१	१.५०
	ग)	मसाले व मसाल्याचे पदार्थ	५५६.६६	६२६.७४	५५८.०१	-१०.९७	४६३.०२	५३३.२६	४६६.२६	-१२.५६
	ह)	इतर खाद्यपदार्थ	३२६.५९	३११.७८	३२७.११	४.९२	३९१.६७	३७४.७६	३९२.४५	४.७२
		<b>एकूण खाद्यपदार्थ निर्देशांक</b>	४२४.६६	३९७.९१	४१७.५	४.९२	४१२.०३	३९३.०९	४०६.७३	३.४७
२		<b>पान, सुपारी, मादक पदार्थ</b>	५८४.१५	५६०.४६	५८७.३३	४.७९	५९७.७२	५५९.९९	५९८.००	६.७९
३		<b>इंधन, वीज व दिवाबत्ती निर्देशांक</b>	७२४.१८	७३७.९१	७२४.७२	-१.७९	६८८.३२	६९२.३४	६८८.२८	-०.५९
४		<b>कापड, बिछाना व पादत्राणे</b>	१८०.८४	१७५.८७	१८१.०९	२.९७	१८८.७२	१८३.४०	१८८.७६	२.९२
५		<b>संकीर्ण</b>								
	अ)	वैद्यकीयसेवा					३११.३२	२९४.२८	३११.८४	५.९७
	ब)	शिक्षण व मनोरंजन					२९४.११	२८२.६२	२९४.२८	४.१३
	क)	वाहतूक व दळणवळण					२१५.९१	१९९.४८	२१५.९१	८.२४
	ड)	वैयक्तीक सेवा					३७८.१६	३५७.५५	३७८.४७	५.८५
	इ)	इतर					३०१.१०	२९३.००	३००.७८	२.६६
		<b>एकूण संकीर्ण</b>	३०६.९८	२८३.७०	३०६.८९	८.१७	२८२.०३	२६७.५३	२८२.१४	५.४६
		<b>सर्वसाधारण गट</b>	४०८.८९	३८९.२८	४०५.२३	४.१०	३८१.१९	३६६.८९	३७८.८०	३.२५

### राज्यातील ग्राहक किंमती निर्देशांकावर आधारीत गटनिहाय वर्ष-ते-वर्ष चलनवाढ (ग्रामीण)



### राज्यातील ग्राहक किंमती निर्देशांकावर आधारीत गटनिहाय वर्ष-ते-वर्ष चलनवाढ (नागरी)



*(Handwritten Signature)*

(अमोल खंडारे)

सहसंचालक (राउ)

अर्थ व सांख्यिकी संचालनालय, मुंबई.